



Prevenga COVID19 en el lugar de trabajo

27 de Febrero 2020

<https://www.who.int/docs/default-source/coronaviruse/getting-workplace-ready-for-covid-19.pdf>



OPS

CONÓCELO.

COVID-19 es una enfermedad respiratoria nueva que se identificó por primera vez en Wuhan, China. Actualmente, la propagación se da principalmente **de persona a persona.**



SÍNTOMAS
COMUNES

CASOS
GRAVES

*Los síntomas podrían aparecer de **1 a 12 días** después de la exposición al virus.



¿Quiénes están en mayor riesgo de enfermarse gravemente?

- Adultos mayores de 60 años.
- Personas con enfermedades preexistentes como diabetes o cardiopatías.



¿Cómo se transmite?

- Por contacto personal cercano con una persona infectada.
- A través de personas infectadas al toser o estornudar.
- Al tocar objetos o superficies contaminadas y luego tocarse la boca, la nariz o los ojos.



Hasta el momento, **no hay vacuna ni tratamiento específico**, solo tratamiento de los síntomas. Los casos graves pueden necesitar oxígeno suplementario y ventilación mecánica.

OPS/OMS

Prevenga COVID-19 en su lugar de trabajo

SITIO DE TRABAJO LIMPIO E HIGIENICO

Superficies contaminadas puede ser un mecanismo para transmitir la enfermedad a empleados y clientes.

PROMUEVA BUENA HIGIENE RESPIRATORIA

Despliegue posters con información de higiene respiratoria y combine con charlas de salud ocupacional



PROMUEVA EL LAVADO DE MANOS

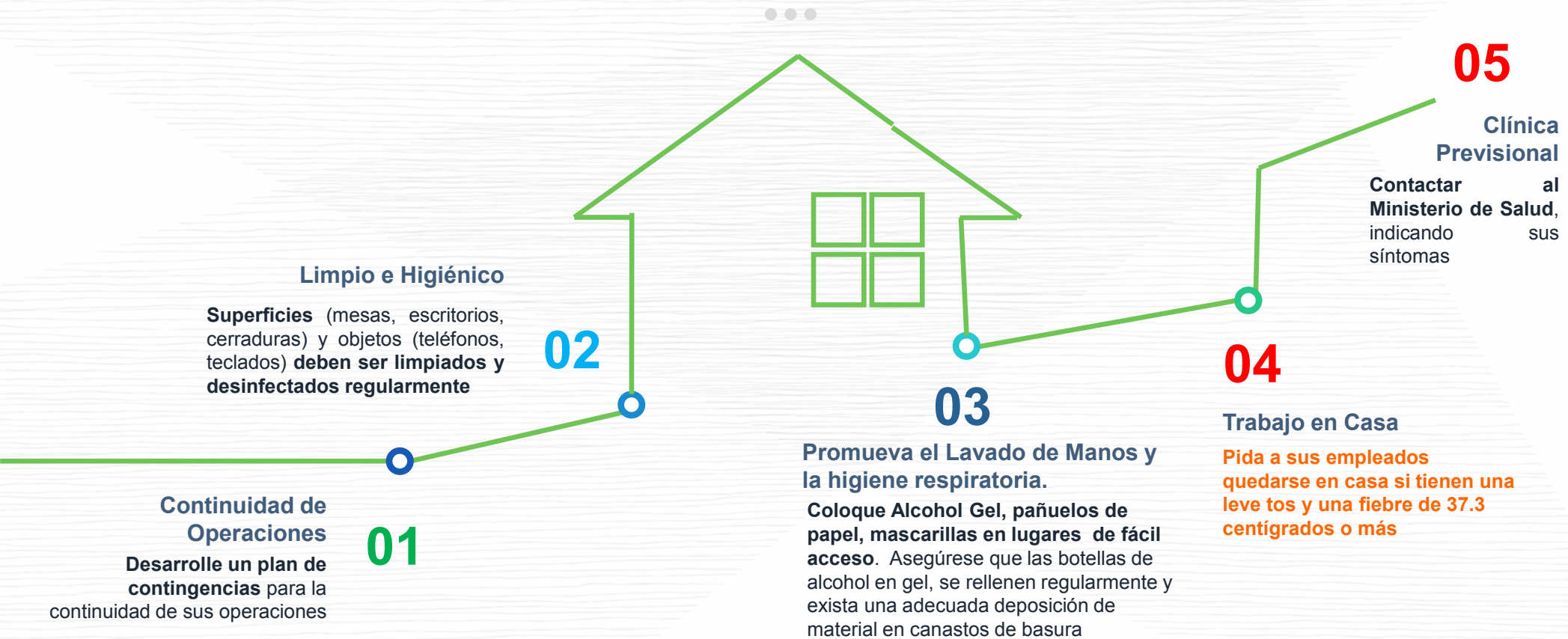
Despliegue posters con información sobre el lavado de mano y asegúrese que sus empleados, contratistas y clientes tienen acceso a lavamanos, agua, jabón y toallas desechables.

<https://www.paho.org/arg/images/Gallery/manos/2.jpg?ua=1>

Higiene respiratoria previene la transmisión de COVID19

OPS/OMS


Organice su empresa, para la llegada del COVID-19



Plan de Contingencias




01



ASILAMIENTO

Asignación un lugar donde aislar a una persona enferma mientras lleguen las autoridades del Ministerio de Salud


02



CONTACTOS

Identificar aquellos colaboradores en mayor riesgo y brindar apoyo a través de las unidades de salud ocupacional

03



SALUD OCUPACIONAL

Brindar apoyo a través de las unidades de salud ocupacional. **Evitar estigma y discriminación**

04



TRABAJAR EN CASA

Previsiones para trabajar desde casa.

Proteger a sus colaboradores y clientes!

Viajar a un país con transmisión comunitaria



Lavarse con abundante agua y jabón por al menos 20 segundos elimina el virus de las manos y previene la transmisión de COVID19

OPS/OMS

Viajar a un país con transmisión comunitaria

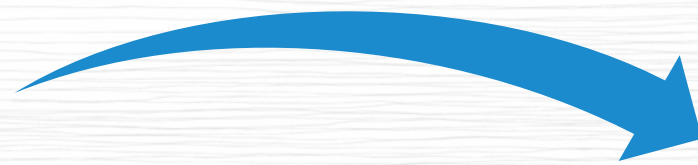
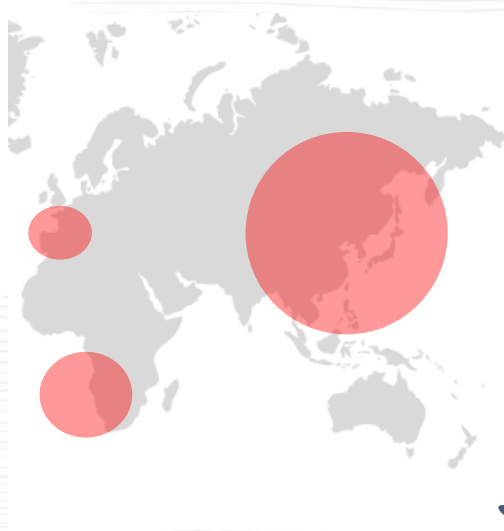
- Asegurarse que los colaboradores saben a quién contactar si se sienten enfermos durante el viaje



Monitoreo individual

Por 14 días monitorear la aparición de síntomas y tomar la temperatura corporal dos veces al día.

Contactar al Ministerio de Salud indicando si desarrolla síntomas y de su historia de viaje



Lavarse las manos frecuentemente



Mantenerse al menos 1 metro de distancia alejado de personas que tosen o estornudan



Seguir las instrucciones locales

Esto con referencia a **restricciones de movimiento, de viaje y de aglomeraciones.**



OPS/OMS

Infórmate mediante fuentes confiables



https://www.paho.org/hq/index.php?option=com_content&view=article&id=15696:coronavirus-disease-covid-19&Itemid=4206&lang=es



Gracias